



Comune di Premolo
Provincia di Bergamo

Approvazione DCC n..... del.....

Pubblicazione B.U.R.L. n..... del.....

PIANO DI GOVERNO DEL TERRITORIO 2009 DOCUMENTO DI PIANO

SISTEMA RURALE
PAESISTICO-AMBIENTALE

COMUNE DI PREMOLO
PROVINCIA DI BERGAMO

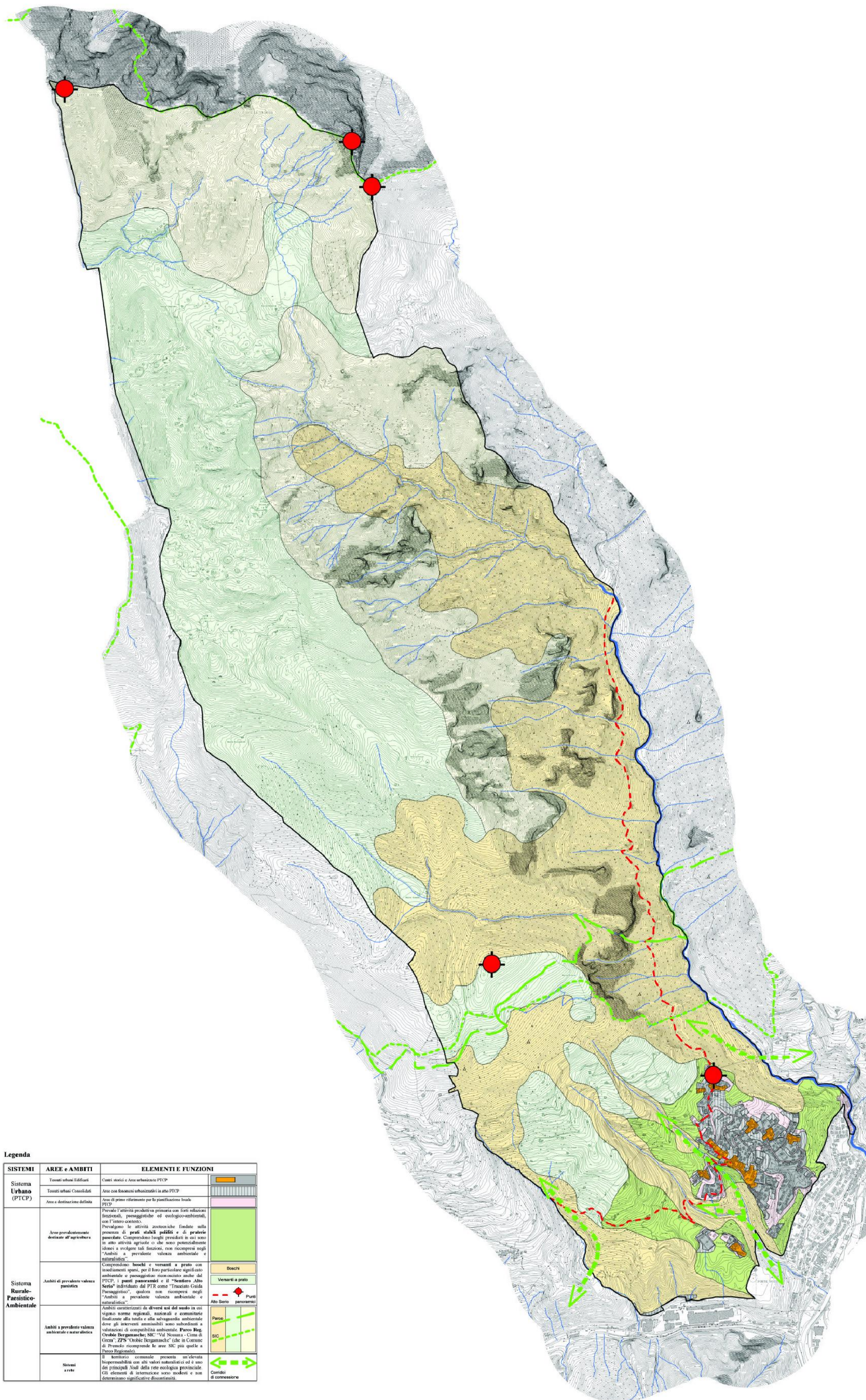
PGT 2009

titolo
SISTEMA RURALE
PAESISTICO-AMBIENTALE

data
tipo

scala
1:10.000

DP7



Legenda

SISTEMI	AREE e AMBITI	ELEMENTI FUNZIONI
Sistema Urbano (PTCP)	Tessuti urbani Edificati	Conti storici o Aree urbanizzate PTCP
	Tessuti urbani Consolidati	Aree con fini urbanizzativi in atto PTCP
	Aree a destinazione definita	Aree di primo riferimento per la pianificazione locale PTCP
Sistema Rurale-Paesistico-Ambientale	Aree prevalentemente destinate all'agricoltura	Prevalso l'attività produttiva primaria con forti relazioni funzionali, paesaggistiche ed ecologico-ambientali, con l'intero contesto. Prevalgono le attività zootecniche fondate sulla presenza di prati stabili polidivi e di praterie pascolate. Comprendono i luoghi produttivi ai cui sono in atto attività agricole o che sono potenzialmente idonei a svolgere tali funzioni, non ricompresi negli "Ambiti a prevalente valenza ambientale e naturalistica".
	Ambiti a prevalente valenza paesistica	Comprendono boschi e versanti a prato con insediamenti sparsi, per il loro particolare significato ambientale e paesaggistico riconosciuto anche dal PTCP, i punti panoramici e il "Sentiero Alto Serio" individuato dal PTR come "Tracciato Guida Paesaggistico", qualora non ricompresi negli "Ambiti a prevalente valenza ambientale e naturalistica".
	Ambiti a prevalente valenza ambientale e naturalistica	Ambiti caratterizzati da diversi usi del suolo in cui vigono norme regionali, nazionali e comunitarie finalizzate alla tutela e alla salvaguardia ambientale dove gli interventi ammessi sono subordinati a valutazioni di compatibilità ambientale. Parco Reg. Orobie Bergamasche; SIC "Val Nossana - Cima di Grem" "ZPS "Orbie Bergamasche" (che in Comune di Premolo ricomprende le aree SIC più quote a Parco Regionale).
	Sistemi a rete	Il territorio comunale presenta un'elevata biopermeabilità con alti valori naturalistici ed è uno dei principali nodi della rete ecologica provinciale. Gli elementi di infrastruttura sono modesti e non determinano significativi discontinuità.